

Protocol heropening 1 juni 2020



BOLLE

Inhoud

1. Disclaimer en juridische status.....	3
1.1 Disclaimer	3
1.2 Juridische status protocol; wetten en noodverordeningen gaan voor protocol	3
2. Algemene uitgangspunten	4
3. De gast.....	5
4.1 De gastreis	5
4.3 Toiletgebruik.....	7
Bijlage 1; Vragenlijst Rijksoverheid	8

1. Disclaimer en juridische status

1.1 Disclaimer

Dit protocol is een levend document dat aangepast wordt naar aanleiding van de actuele situatie in Nederland. Zodra er wijzigingen in landelijke overheidsmaatregelen worden doorgevoerd dan zullen we dit concept protocol daar zo spoedig mogelijk op aanpassen. Wij hebben het document zorgvuldig samengesteld op basis van de nu beschikbare informatie, desondanks kan het zo zijn dat sommige teksten niet meer actueel of juist zijn.

1.2 Juridische status protocol; wetten en noodverordeningen gaan voor protocol

Belangrijk om te merken is dat dit document geen juridische status heeft. Het is een richtlijn. Het is een richtlijn gebaseerd op informatie welke bij de horeca zaken aan het Piusplein nu bekend is. Wettelijke regels zoals (lokale/regionale) noodverordeningen etc. blijven onverkort van toepassing.

Met name noodverordeningen worden op dit moment met grote regelmaat aangepast en we kunnen niet uitsluiten dat noodverordeningen strengere, of soms ruimere, regels kennen dan in dit protocol opgeschreven.

Daarom geldt de volgende opmerking generiek voor de rest van dit document: *Indien ingevolge de lokaal/regionaal geldende noodverordening afwijkende regels worden opgelegd, dan gelden de bepalingen uit de noodverordening.*

2. Algemene uitgangspunten

1. Dit protocol geldt voor Café Bolle, en bestaat uit een aantal onderdelen.

Richtlijnen die gelden voor:

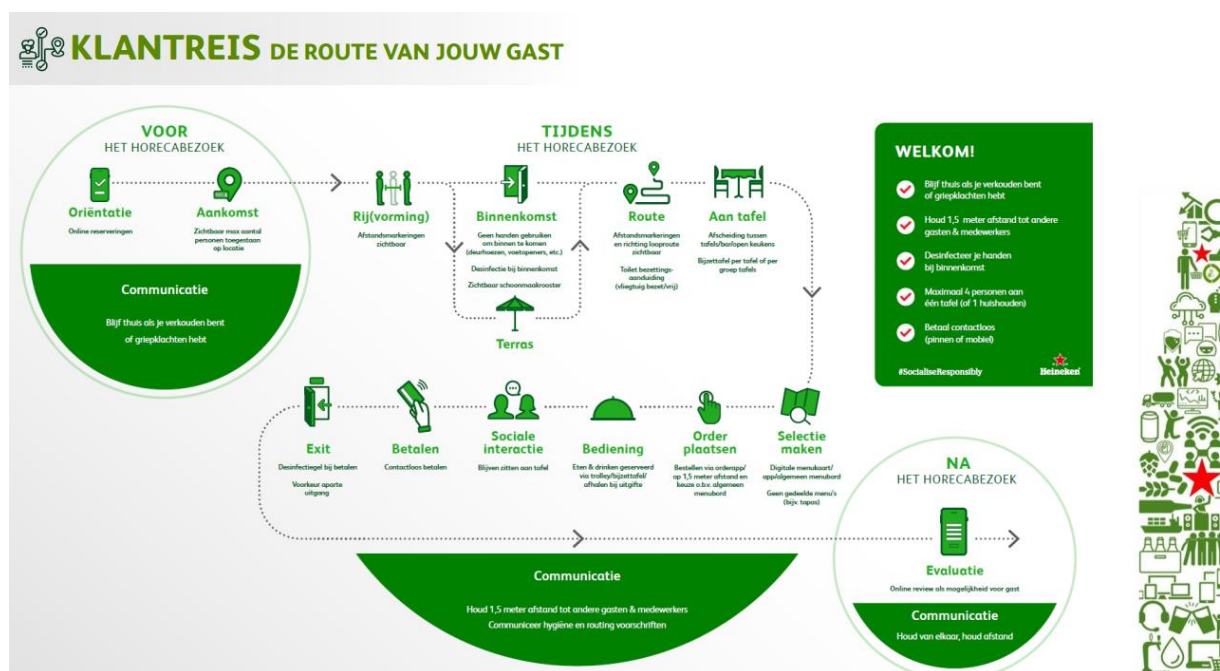
- Collega's
 - Gasten
2. Uitgangspunt is dat afspraken helder en hanteerbaar zijn voor alle collega's, gasten en leveranciers.
 3. Collega's, gasten en leveranciers houden zich aan de richtlijnen van overheid en RIVM.
 4. Ondernemers zijn verantwoordelijk dat de huisregels en de regels van het protocol worden nageleefd. Zij spreken gasten aan bij het niet naleven van de regels. Wanneer gasten de regels niet willen opvolgen en/of weigeren te vertrekken dan dient de ondernemer boa's of andere handhavers in te schakelen.
 5. Uitgangspunt is een beheerste openstelling naar activiteiten en het voorkomen van (te) grote aantallen gasten.
 6. Dit protocol is gebaseerd op het Protocol Heropening Horeca van de belangenvereniging Koninklijke Horeca Nederland.
 7. Koninklijke Horeca Nederland, horecaondernemers en overheid communiceren over de afspraken. Horecagelegenheden maken de afspraken zichtbaar:
 - Op de terrassen
 - Bij alle ingangen van de horecavestiging
 - Binnen de horecavestiging
 - Op website en social media

3. De gast

Wat zijn we blij dat we u weer mogen ontvangen! En wat zijn we nog blijer dat u weer bij ons op het terras of in de zaak wil zitten! De afgelopen tijd was noodzakelijk maar gek, heel gek. Gelukkig biedt de strijd tegen het virus hoop en heeft het ons gebracht bij de verruiming van nu. Deze verruiming betekent helaas nog niet dat alles terug is bij het oude. We mogen u weer ontvangen maar wel op aangepaste wijzen. We hopen op uw begrip en medewerking. Maar hopen bovenal dat u heerlijk kunt genieten op ons fantastische terras of in één van de horecazaken.

4.1 De gastreis

De gastreis is voor u als gast belangrijker dan ooit. Van te voren oriënteren op waar plek is, tijdens het verblijf goed in de gaten houden of het nodig is om naar het toilet te gaan of niet. En goed in de gaten houden waar u wel en niet mag lopen. Aan de hand van onderstaande afbeelding nemen we u graag mee met handige tips, trics en regels waar we ons allemaal aan moeten houden.



Oriëntatie

U wil graag weer op het terras zitten of in één van de horecazaken op het Piusplein. Reserveren voor binnen is verplicht, voor ons terras is dit niet nodig en/of mogelijk. Wilt u reserveren ga dan naar:

Café Bolle: <https://www.cafebolle.nl/>

Om ons terras zo toegankelijk mogelijk te houden voor iedereen is het helaas (nog) niet mogelijk om hier voor te reserveren.

Aankomst

Let bij de aankomst op de looprichtingen. Het kan zijn dat deze gewijzigd zijn door de ontstane situatie. In de horecazaken binnen hanteren wij op last van de overheid een maximaal aantal bezoekers van 30 personen. Op de terrassen geven de stoeltjes het maximale aantal aan. Het vriendelijke verzoek om niet zelf met tafels en stoelen te schuiven. Mocht je ergens een stoel of tafel bij willen zetten, vraag het aan één van onze medewerkers en we kijken graag wat de mogelijkheden zijn.

Rij(vorming)

Door de verwachte drukte is het mogelijk dat we een rij moeten vormen buiten onze terrassen. Deze rijen zullen aangegeven worden door paaltjes, neem bij de rijvorming s.v.p. ook de anderhalve meter in acht en zorg dat looppaden niet doorkruist worden.

Bezoek

Binnen

Binnen is het alleen mogelijk te lunchen, dineren en borrelen als u vooraf heeft gereserveerd. Bij de reservering lopen we met u een vragenlijst door om te checken of u geen klachten heeft. Bij voorbaat reserveert u online.

Bij binnenkomst staat een desinfectiepaal, wij verzoeken u vriendelijk hier gebruik van te maken. Daarnaast dragen wij er zorg voor dat u zo min mogelijk deurklinken en andere objecten hoeft vast te pakken.

Terras

Om op ons terras te genieten hoeft u niet te reserveren, wel doen wij hier een korte gezondheidscheck. Het terras is zo ingedeeld dat verschillende gezelschappen 1,5m afstand kunnen houden tot elkaar en dat onze collega's tussendoor kunnen passeren. Als iedereen onze terrasmeubels laat staan waarborgen we de anderhalve meter. Mocht u toch een tafel of stoel willen verplaatsen, laat het weten aan één van onze collega's.

Route

Doormiddel van tape, stickers en posters wordt de looproute weergegeven. Volg de looproutes voor zo min mogelijk contact binnen 1,5 meter.

Aan tafel

Na de check bij reservering of ontvangst voor ons terras wijzen wij u een geschikte tafel toe. Hierbij houden we rekening met het feit dat twee personen of dezelfde huishoudens binnen 1,5 meter afstand mogen zitten.

Selectie maken

Voor de heropening hebben wij speciale menukaarten ontwikkeld, deze menukaarten zijn goed af te nemen en na elk bezoek worden ze gedesinfecteerd. Uiteraard staan onze collega's voor u klaar om het e.e.a. toe te lichten. Mocht u, bijvoorbeeld, een borrelplank liever verdeeld hebben per persoon dan is dit mogelijk.

Order plaatsen

U kunt bij ons bestellen zoals u dat gewend bent van ons, bij een collega. Onze collega adviseert u graag bij uw keuze. Na het controlegesprek bij de ontvangst mogen onze collega's binnen 1,5 meter aan tafel of aan de bar de bestelling opnemen, uiteraard doen we dit wel in overleg met u.

Bediening

Alles staat in het teken van een zo hygiënisch mogelijke bediening. Na het controlegesprek bij de ontvangst mogen onze collega's binnen 1,5 meter aan tafel of aan de bar bedienen, uiteraard doen we dit wel in overleg met u.

Sociale interactie

Wij vragen u zo veel mogelijk aan uw tafel te blijven zitten en enkel op te staan voor het noodzakelijke.

Betalen

Wij willen u vragen zo veel mogelijk contactloos te betalen. De pinterminals worden regelmatig gereinigd en op deze manier kunnen we afstand houden. Mocht u onverhoopt, om welke reden dan ook, niet contactloos kunnen betalen vragen we u cash geld neer te leggen zodat we niet in contact met elkaar hoeven komen.

Exit

Hou bij uw vertrek de juiste looproutes in de gaten. Het is mogelijk dat u via een andere deur naar buiten wordt geleid. Daarnaast bieden wij u de gelegenheid om uw handen te desinfecteren bij vertrek.

Evaluatie

Heeft u tips & trics voor ons? Onze collega's staan open voor feedback! De situatie is nieuw voor iedereen en we leren graag elke dag bij!

En vergeet ook vooral geen recensie te schrijven op:

Café Bolle:

https://www.google.com/search?q=cafe+bolle&rlz=1C1GGRV_enNL777NL777&oq=cafe+bolle&aqs=cchrome..69i57j0l4j69i60l3.3559j0j4&sourceid=chrome&ie=UTF-8#lrd=0x47c6bfc326a2779:0xd04a5493ebcb38a3,3,,

4.3 Toiletgebruik

Wij reinigen de toiletten meerdere keren per dag. Daarnaast zorgen wij voor handen-was-instructies, contactloze droog manieren en dat u zo min mogelijk deurklinken hoeft aan te raken. Gebruik het toilet alleen indien nodig.

Bijlage 1; Vragenlijst Rijksoverheid



Check:

Stel uw klant/cliënt de volgende vragen:

Had je een of meerdere van deze klachten in de afgelopen 24 uur?



Hoesten



Neusverkoudheid



Koorts vanaf
38 graden



Benaauwdheidsklachten

Heb je op dit moment een
huisgenoot met koorts en/of
benaauwdheidsklachten?



Heb je het nieuwe coronavirus
gehad en is dit de afgelopen
7 dagen vastgesteld (in een lab)



Heb je een huisgenoot /gezinslid
met het nieuwe coronavirus en
heb je in de afgelopen 14 dagen
contact met hem/haar gehad
terwijl hij/zij nog klachten had?

14 dagen



Ben je in thuisisolatie omdat je
direct contact hebt gehad met
iemand waarbij het nieuwe
coronavirus is vastgesteld?



*Indien een van de vragen met ja beantwoord wordt,
maak dan geen afspraak of annuleer de afspraak*



coronavirus